

## Valčekové reťaze

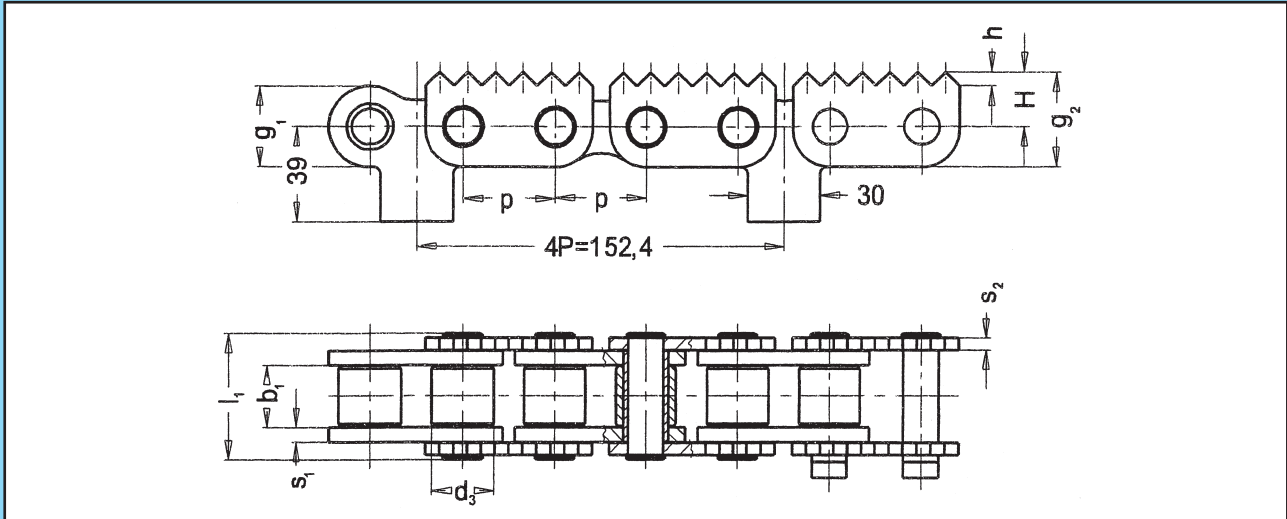
s ozubenými doskami

## Rollenketten

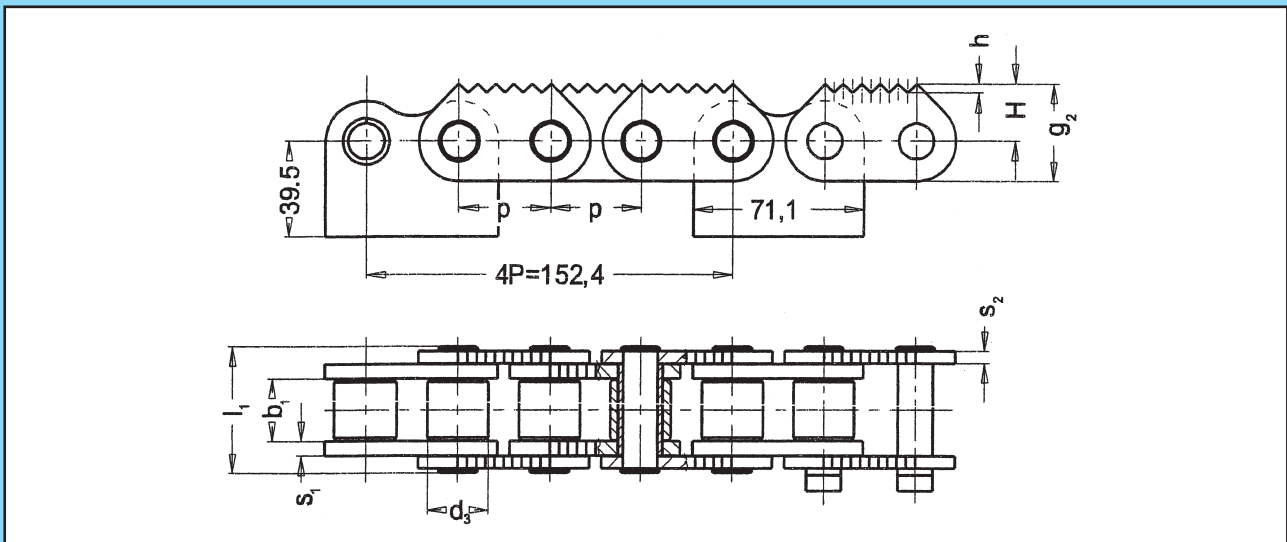
mit verzahnten Laschen

## Roller chains

with toothed plates



ISO Nr.	Obj. čís.	p mm	b <sub>1</sub> mm min.	d <sub>3</sub> mm h10	l <sub>1</sub> mm	g <sub>1</sub> mm	g <sub>2</sub> mm	s <sub>1</sub> mm	s <sub>2</sub> mm	H mm	h mm	Z	F <sub>B</sub> kN min.	Q kg/m
24B-1	318 191 188 000	38,1	25,4	25,4	53,4	33,4	39	6	5	22,5	5,75	6	160	8,34



ISO Nr.	Obj. čís.	p mm	b <sub>1</sub> mm min.	d <sub>3</sub> mm h10	l <sub>1</sub> mm	g <sub>1</sub> mm	g <sub>2</sub> mm	s <sub>1</sub> mm	s <sub>2</sub> mm	H mm	h mm	Z	F <sub>B</sub> kN min.	Q kg/m
24B-1	318 191 154 000	38,1	25,4	25,4	53,4	-	40	6	5	23,5	3,5	6	160	9,48

### Pozn.:

Na požiadanie aj  
vo viacrakovom prevedení.  
f = Plocha kĺbu  
F<sub>B</sub> = Pevnosť pri pretrhnutí  
Q = Hmotnosť reťaze

### Bemerkung:

Auf Verlangen auch  
mehrfache Ausführung.  
f = Gelenkfläche  
F<sub>B</sub> = Bruchkraft  
Q = Kettengewicht

### Note:

Also in multiple  
execution on request.  
f = Bearing area  
F<sub>B</sub> = Breaking load  
Q = Chain weight